



HULLER PÅ GRISEN. HALEBID OG LIDT OM ANDRE SYGDOMME SET FRA OBDUKTIONSBORDET

Svend Haugegaard, Laboratorium for Svinesygdomme
SEGES, VSP

Den Europæiske Landbrugsfond for Udvikling af Landdistrikterne:
Danmark og Europa investerer i landdistrikterne

Ministeriet for Fødevarer,
Landbrug og Fiskeri



Den Europæiske Landbrugsfond
for Udvikling af Landdistrikterne

LDP 2020





19 10. 2010









Hul på grisen





Hul på grisen

Hul på halen





Hul på grisen

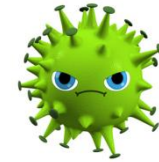
Hul på halen



Lidt om sygdom



INFEKTIONER!



EKSEMPEL: HVOR MEGET SKAL DER TIL FOR AT SMITTE

Infektionsrute	Antal virus/bakterier
Gennem munden	100.000
Gennem næsehulen	10.000
Gennem hul i huden	10

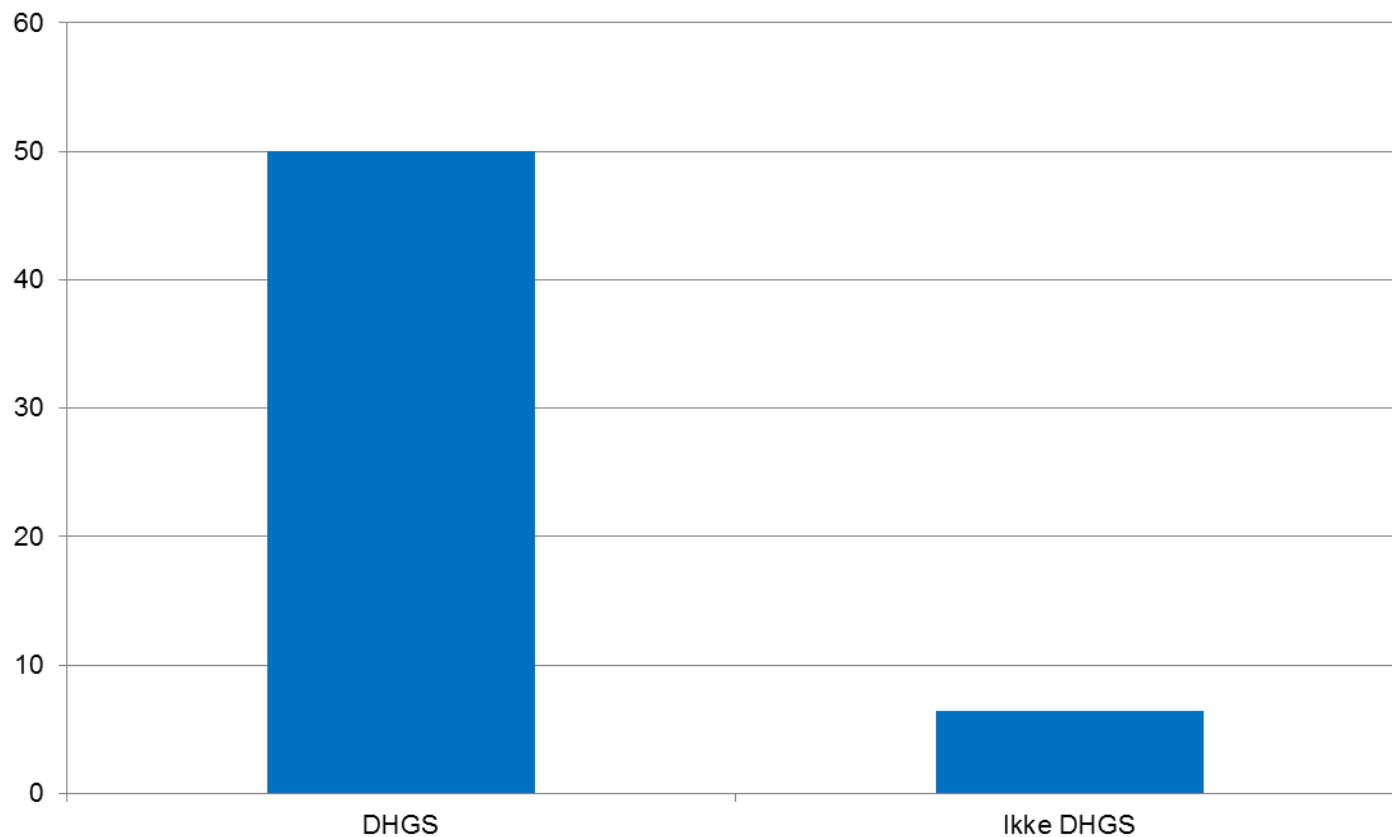
Frit efter Jeff Zimmermann







Procent grise med blodforgiftning / ledbetændelse i forhold til 'DHGS'









- ## Risiko for infektion i:
- Hud
 - Muskel
 - Knoglevæv









Bakterier spredes via:

- Blod
- Lymfe
- Rygmarvskanal

Spredning via:

- Blod
- Lymfe
- Rygmarvskanal

Bylder

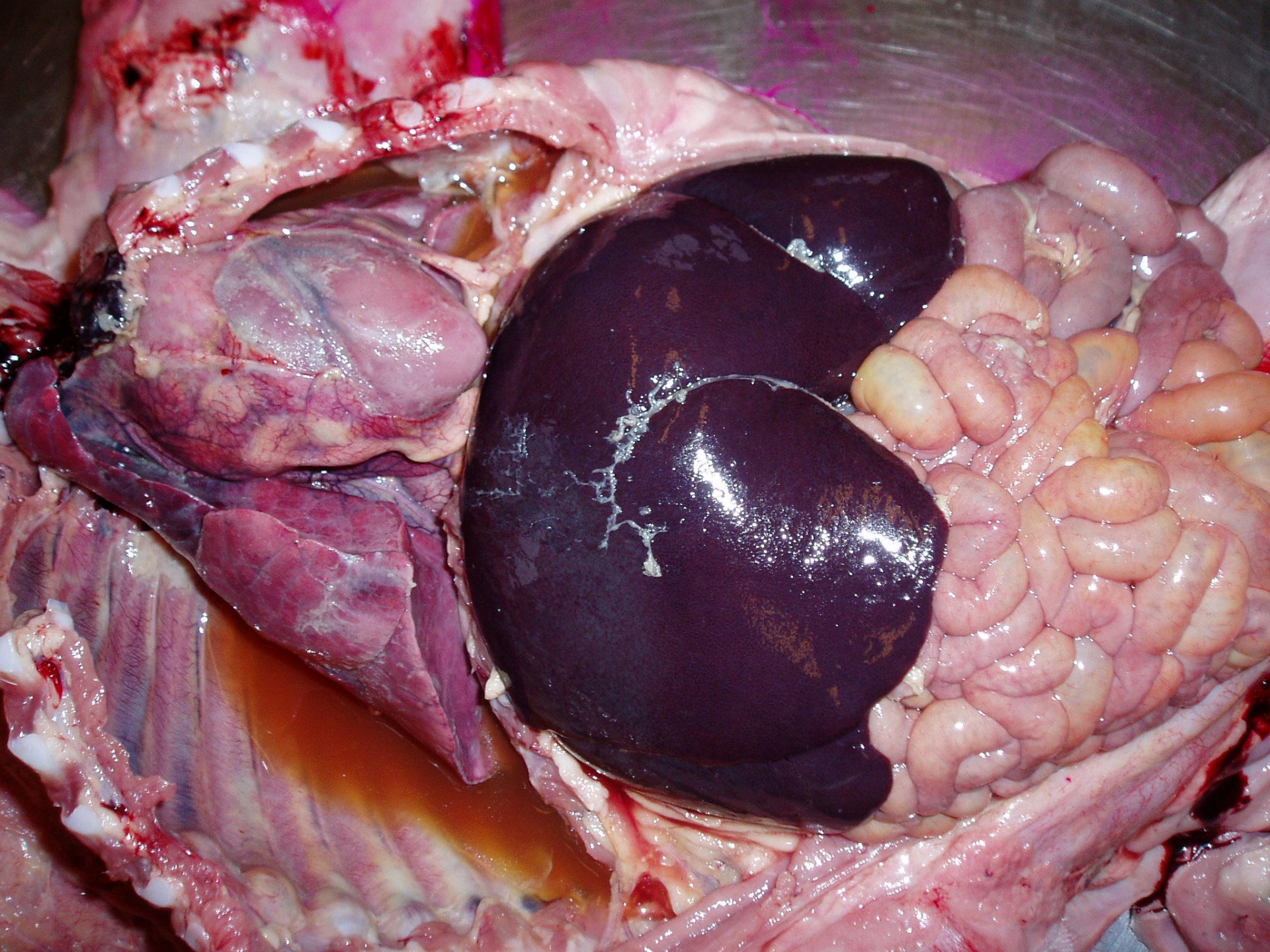
- Lokale
- Knoglemarv

Blodforgiftning

- Akut død
- Pyæmi

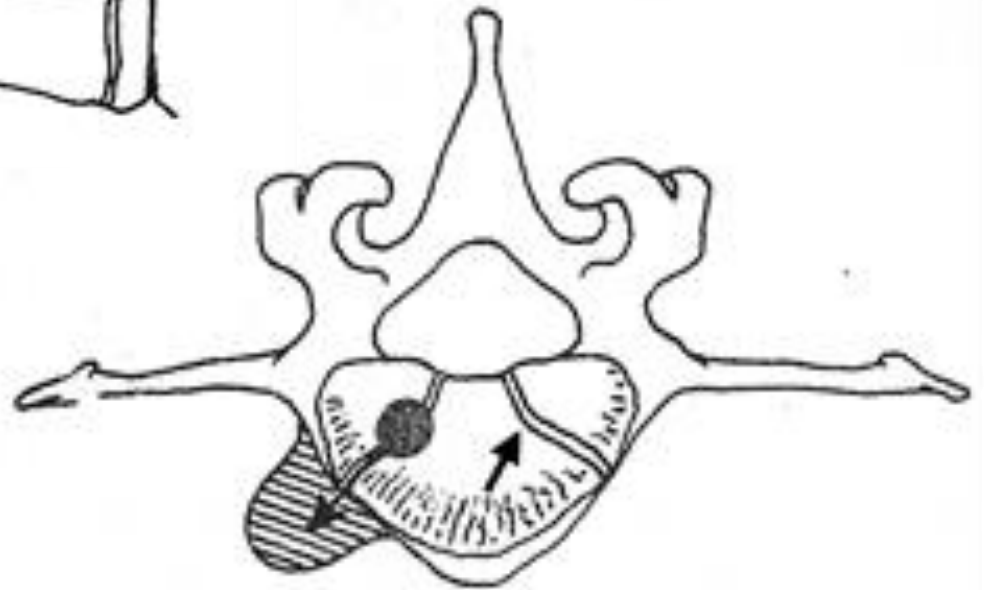
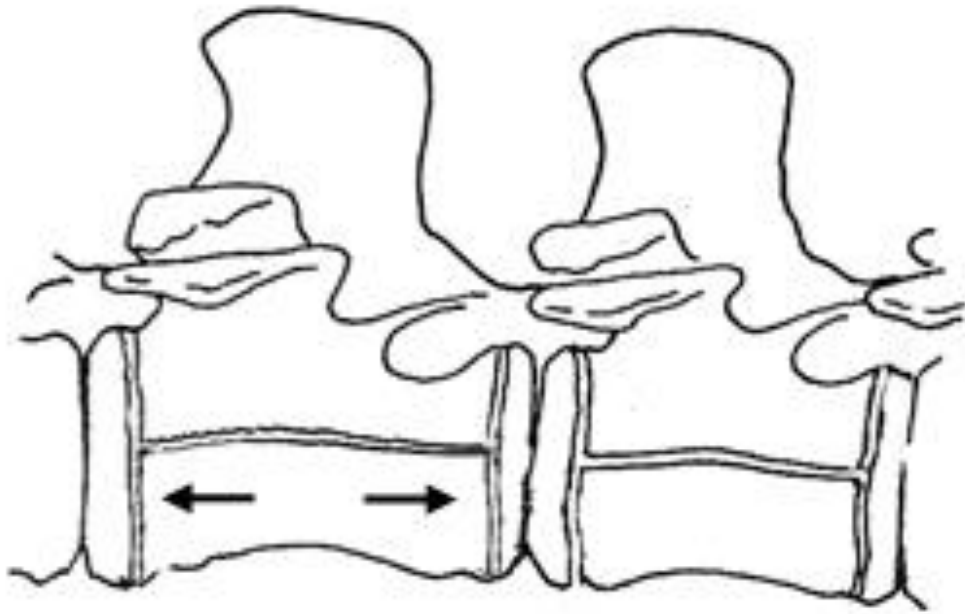


101332

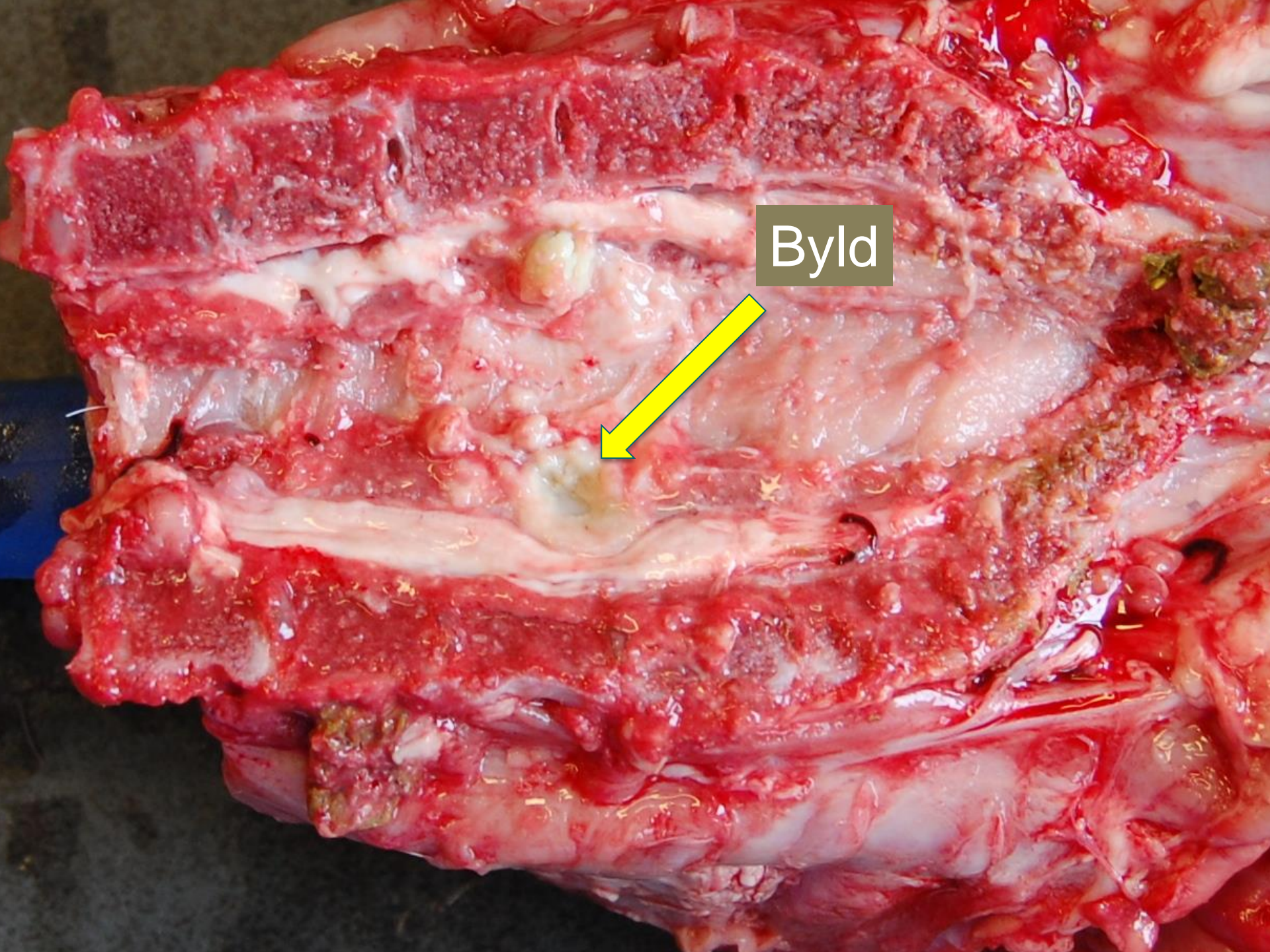


KNOGLEMARVSBETÆNDELSE OG BYLDER I RYGHVIRVLERNE UDGØR ET SPECIELT PROBLEM!

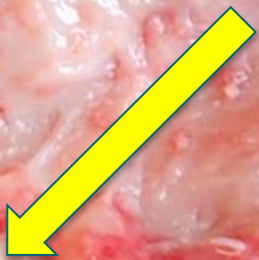
HVORFOR ?

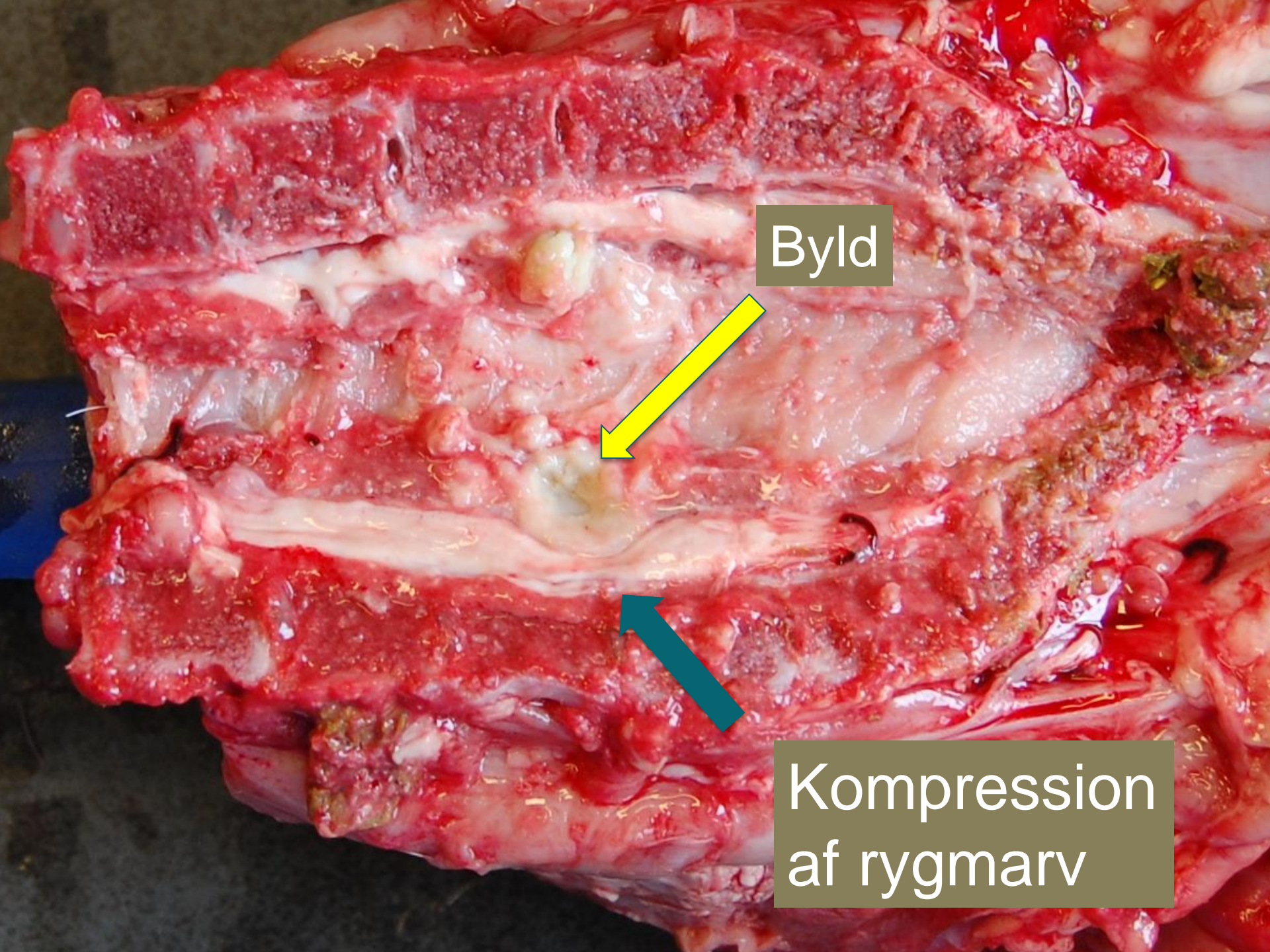




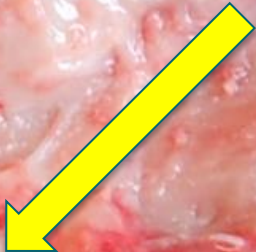


Byld



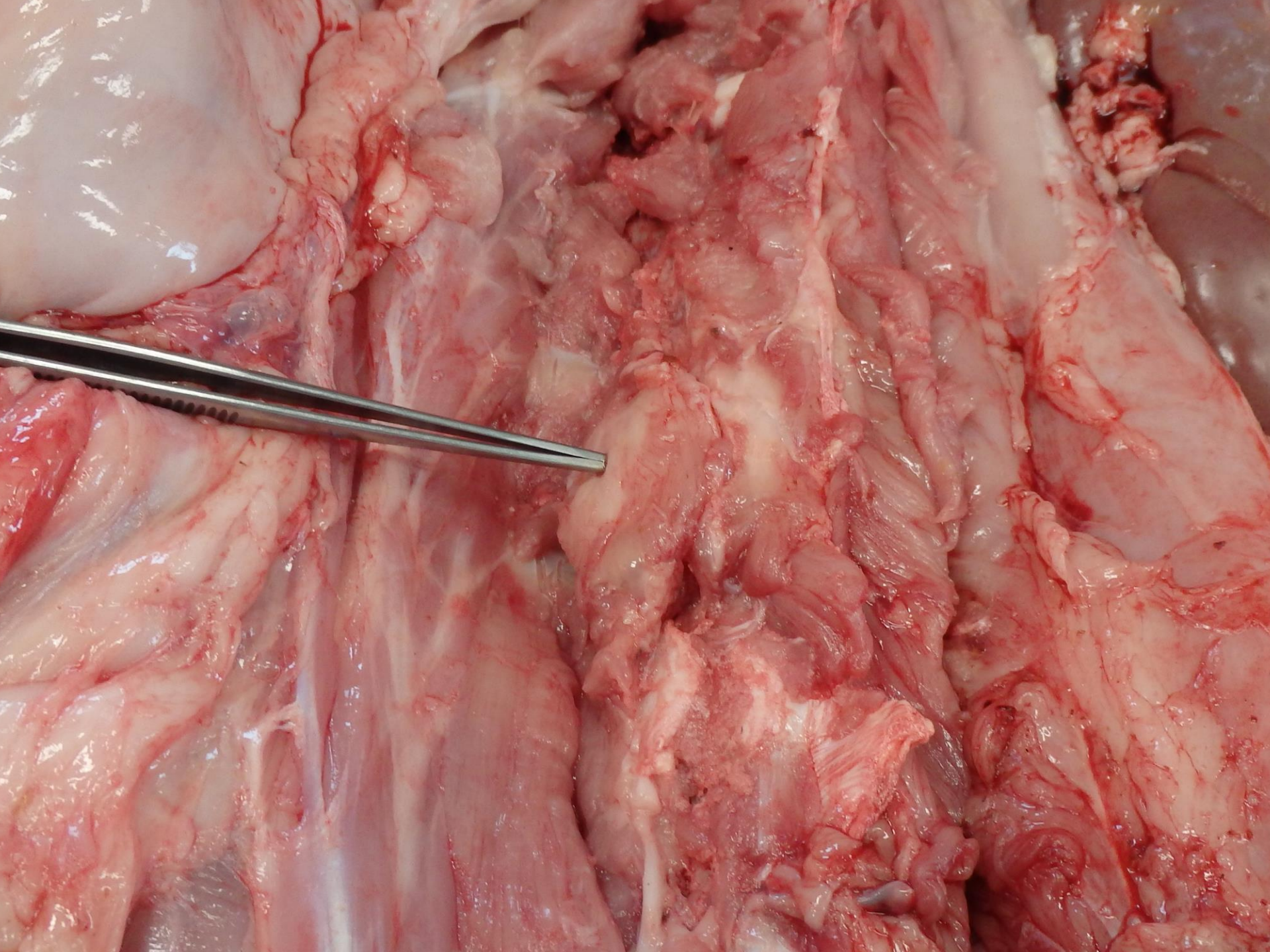


Byld



Kompression
af rygmarv

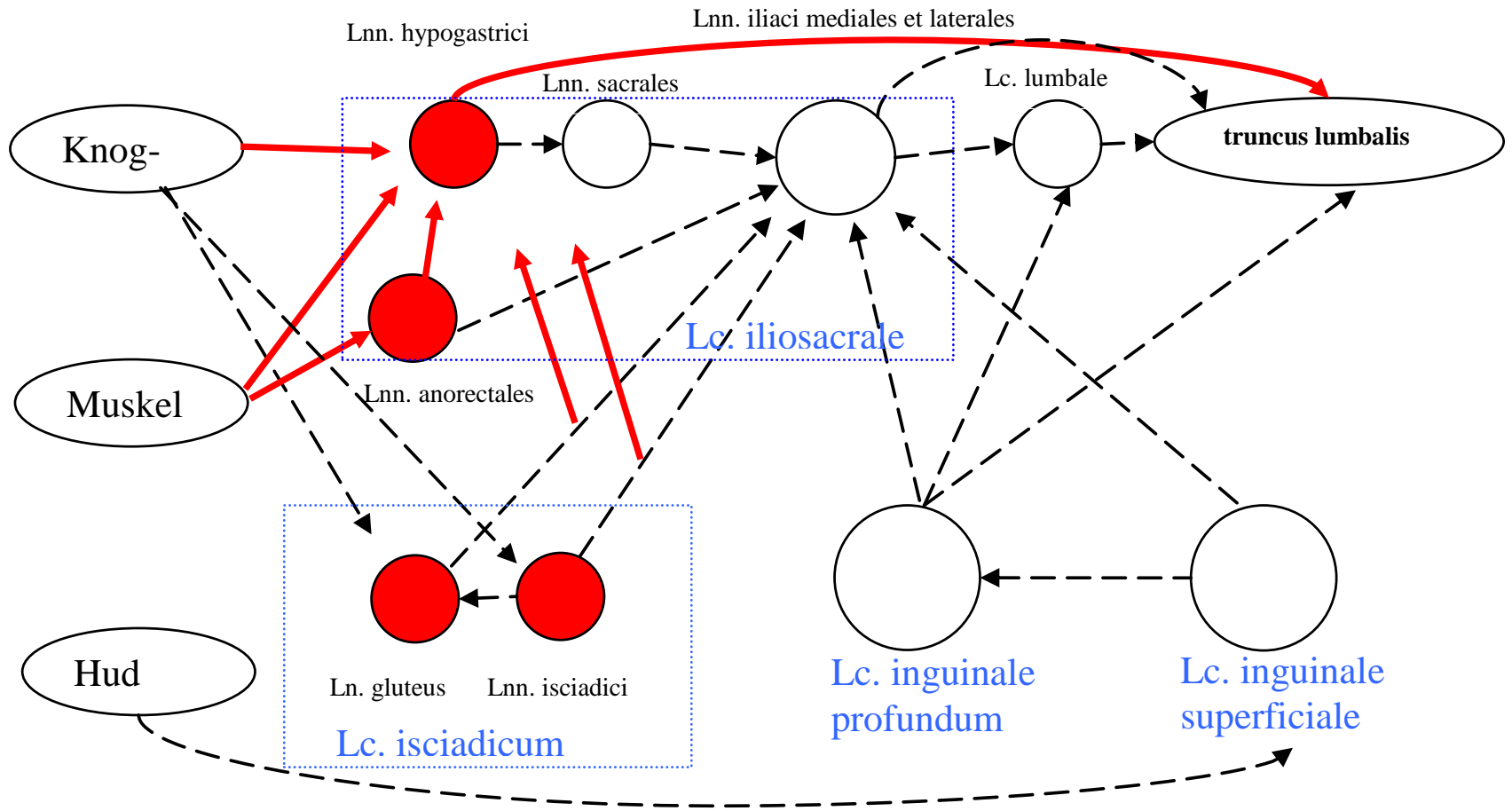




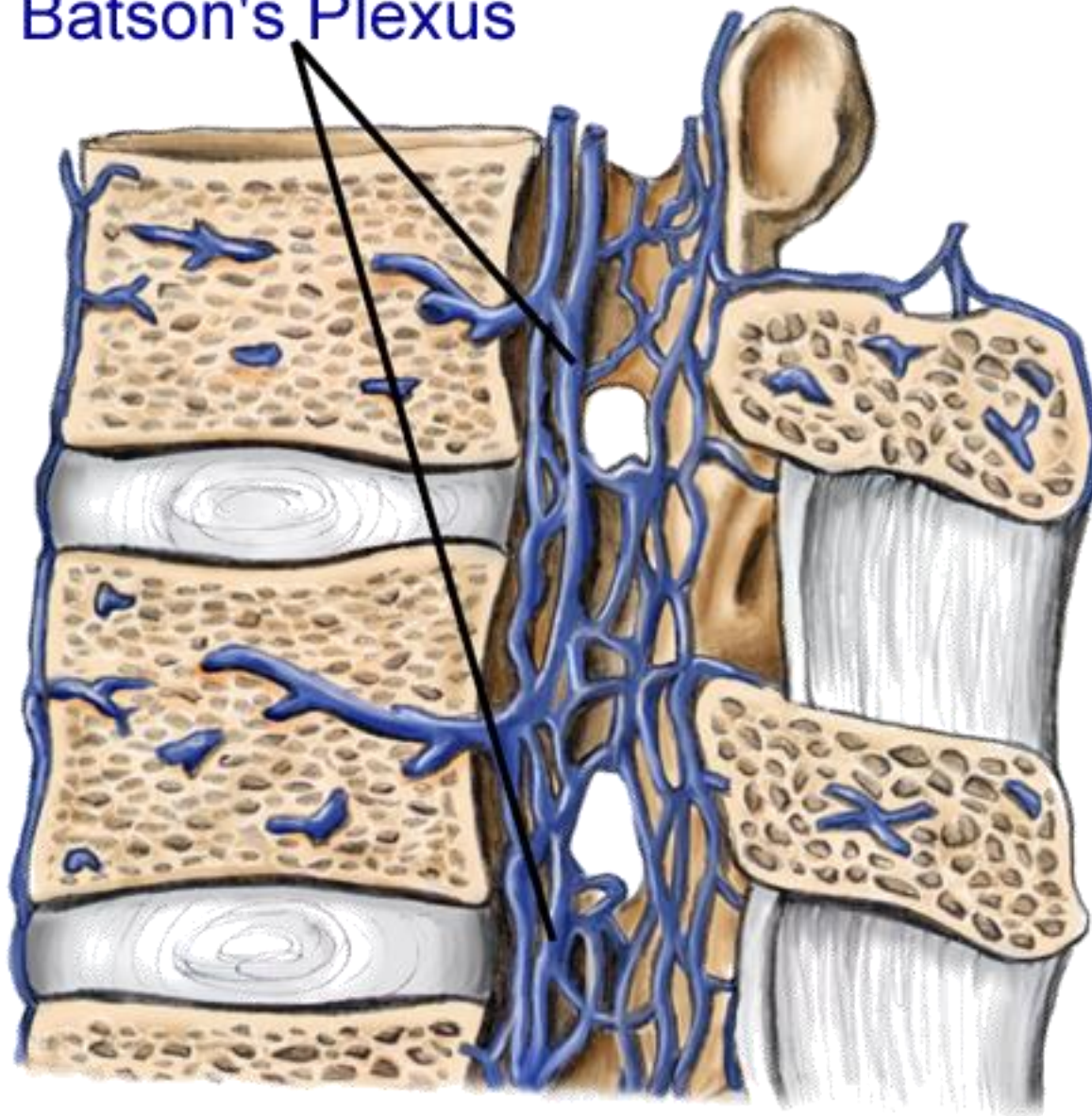


FLERE UHELDIGE FORHOLD FAVORISERER SPREDNING TIL RYGHVIRVLERNE

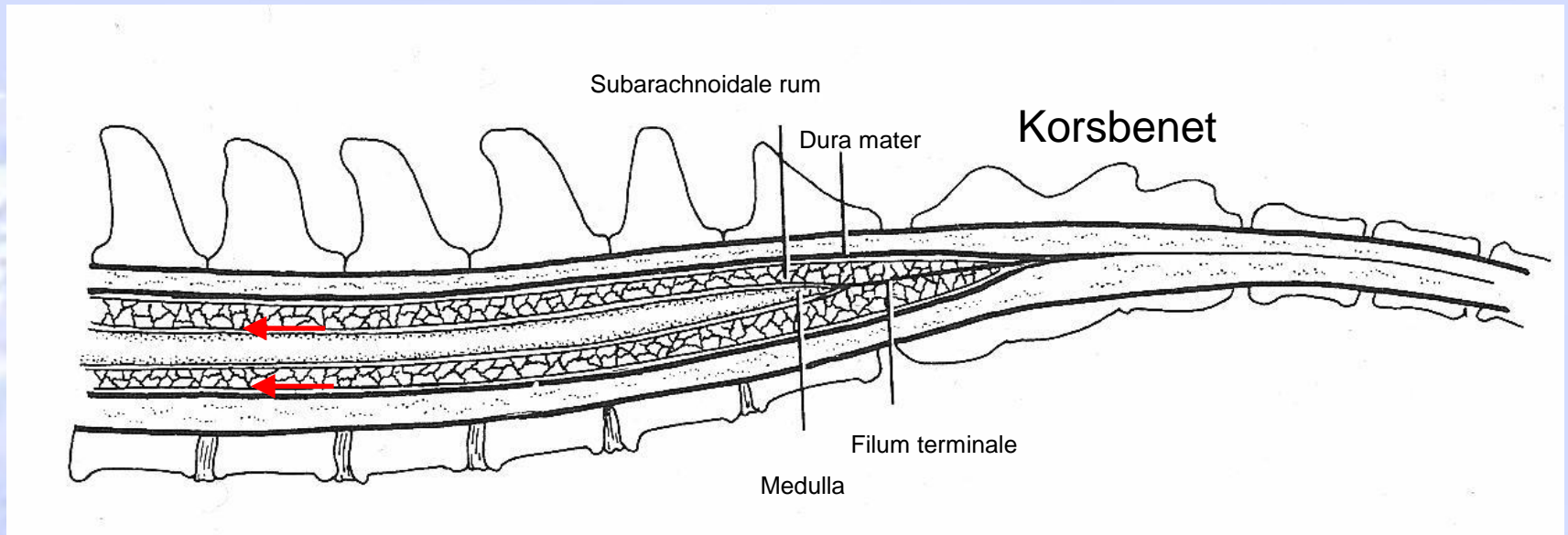
INKONSTANTE LYMFENUDER OG ANASTOMOSER



Batson's Plexus

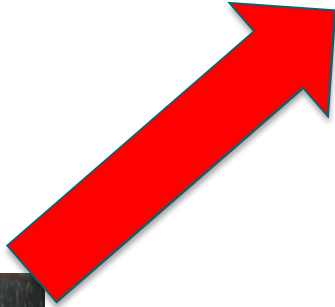


Spredning via rygmarvskanal / cerebrospinalvæsken



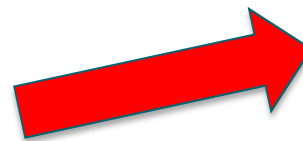


Ukompliceret
afheling

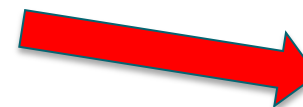




Ukompliceret
afheling



Slagtes uden
bemærkninger



Slagtes med
bemærkning



Spredning:

- Lokal
- Blod
- Lymfe
- Rygmarv

Ukompliceret
Afheling

Slagtes uden
bemærkninger

Slagtes med
bemærkning



Spredning:

- Lokal
- Blod
- Lymfe
- Rygmarv

Ukompliceret
afheling

Lokale
bylder

Slagtes uden
bemærkninger

Slagtes med
bemærkning



Spredning:

- Lokal
- Blod
- Lymfe
- Rygmarv

Ukompliceret
afheling

Lokale
bylder

Slagtes uden
bemærkninger

Slagtes med
bemærkning



Spredning:

- Lokal
- Blod
- Lymfe
- Rygmarv

Ukompliceret
afheling

Lokale
bylder

Slagtes uden
bemærkninger

Slagtes med
bemærkning

Blodforgiftning
Død



Spredning:

- Lokal
- Blod
- Lymfe
- Rygmarv

Ukompliceret
afheling

Lokale
bylder

Slagtes uden
bemærkninger

Slagtes med
bemærkning

Blodforgiftning
Død



Spredning:

- Lokal
- Blod
- Lymfe
- Rygmarv

Ukompliceret
afheling

Lokale
bylder

Bylder i
hvirvelsøjlen

Slagtes uden
bemærkninger

Slagtes med
bemærkning

Blodforgiftning
Død



Spredning:

- Lokal
- Blod
- Lymfe
- Rygmarv

Ukompliceret
afheling

Lokale
bylder

Bylder i
hvirvelsøjlen

Slagtes uden
bemærkninger

Slagtes med
bemærkning

Blodforgiftning
Død



Spredning:

- Lokal
- Blod
- Lymfe
- Rygmarv

Ukompliceret
afheling

Lokale
bylder

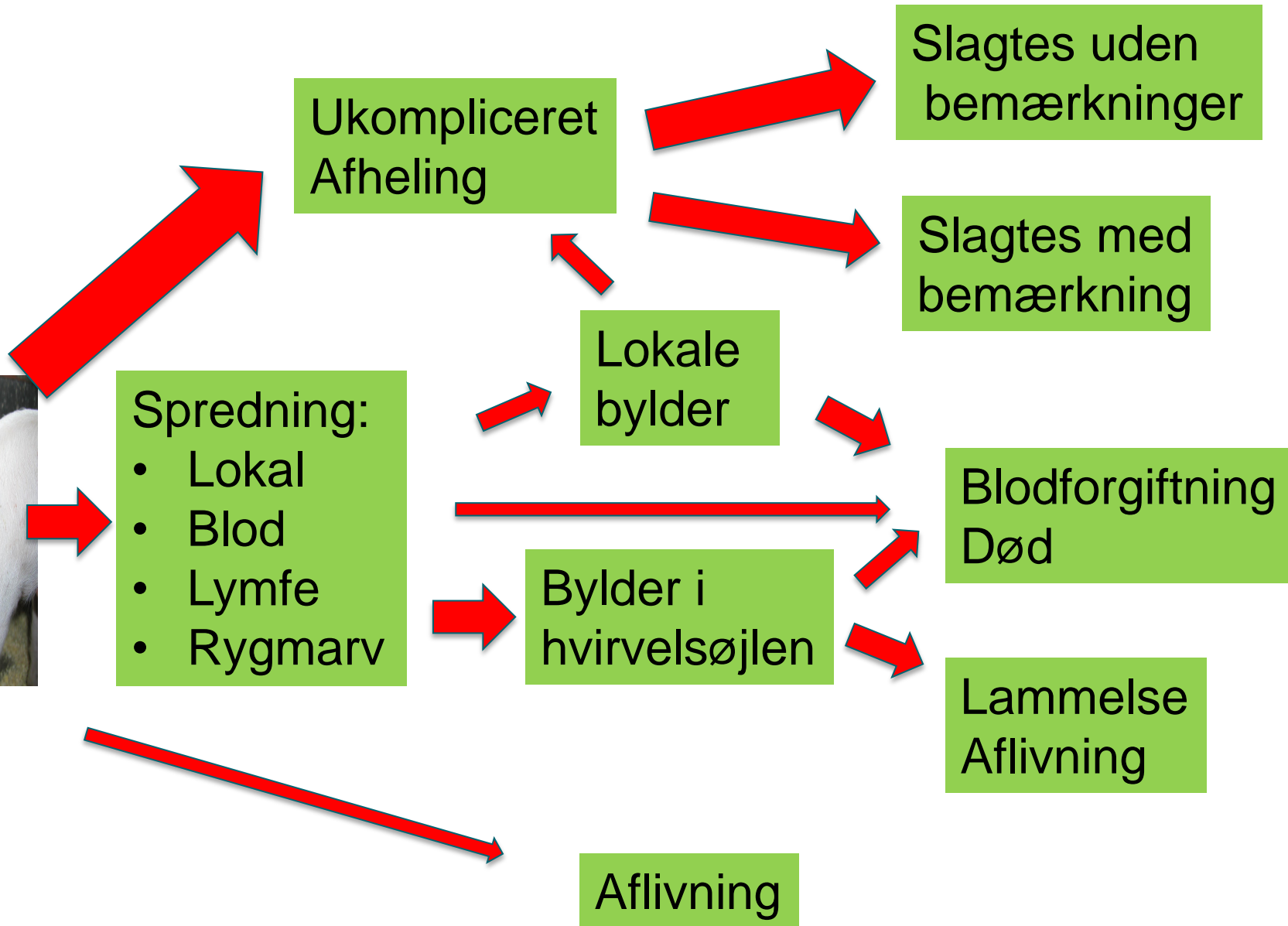
Bylder i
hvirvelsøjlen

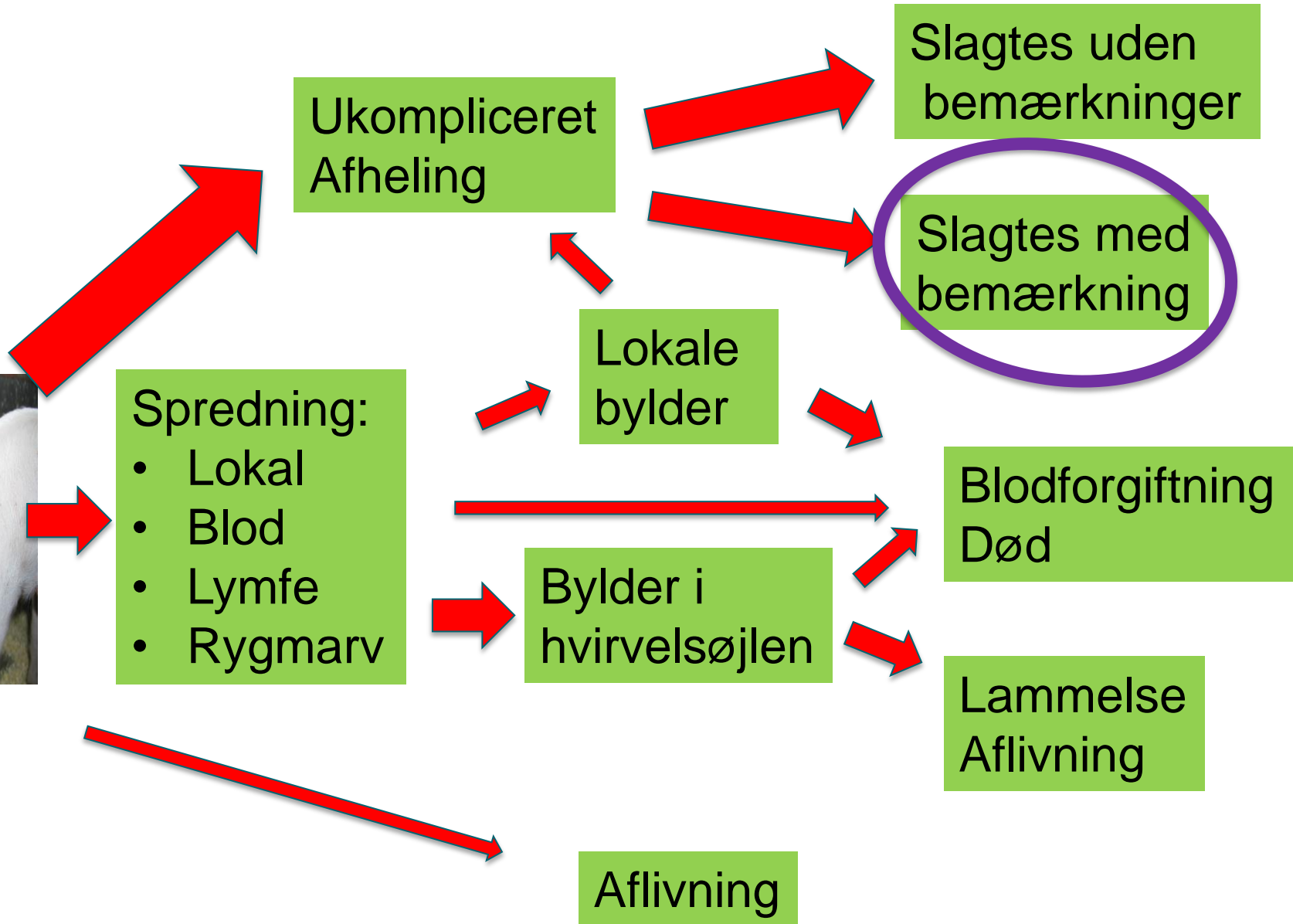
Slagtes uden
bemærkninger

Slagtes med
bemærkning

Blodforgiftning
Død

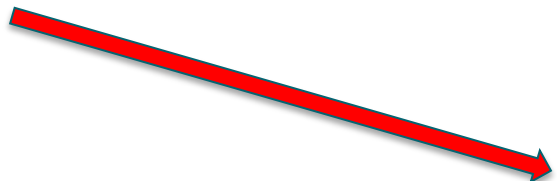
Lammelse
Aflivning







Spredning:
• Lokal
• Blod
• Lymfe
• Rygmarv



Ukompliceret
Afheling



Lokale
bylder



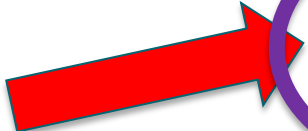
Bylder i
hvirvelsøjlen



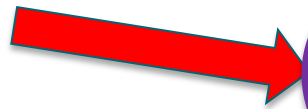
Blodforgiftning
Død



Lammelse
Aflivning



Slagtes uden
bemærkninger

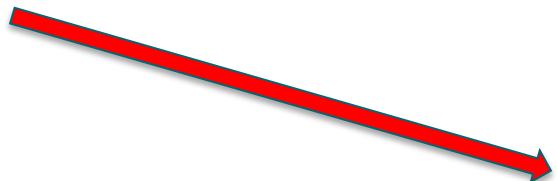


Slagtes med
bemærkning

Aflivning



Spredning:
• Lokal
• Blod
• Lymfe
• Rygmarv

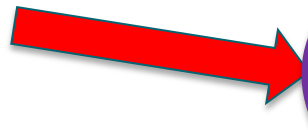
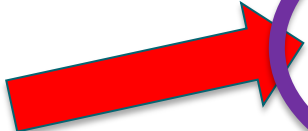


Ukompliceret
Afheling

Lokale
bylder

Bylder i
hvirvelsøjlen

Aflivning



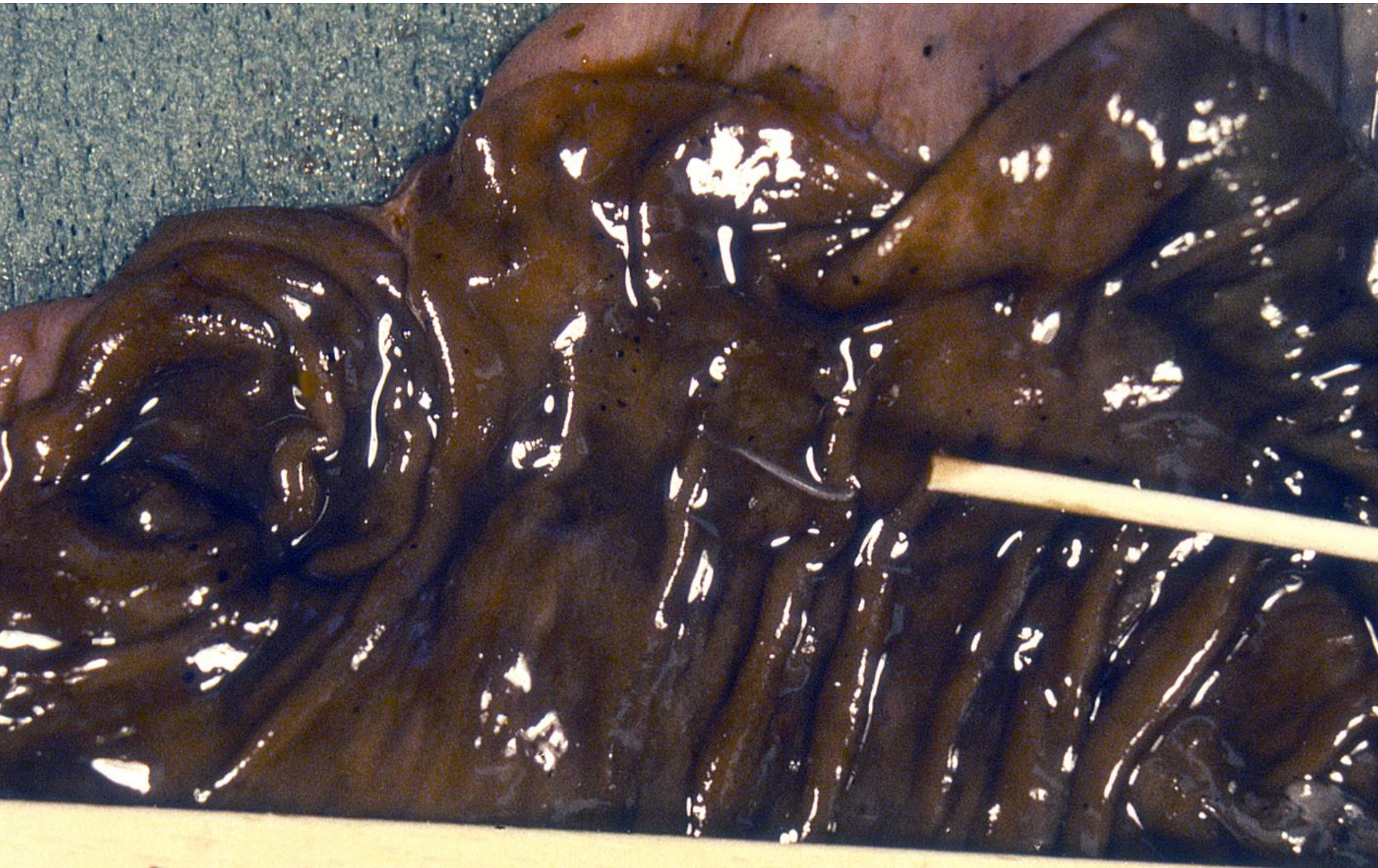
Slagtes uden
bemærkninger

Slagtes med
bemærkning

Blodforgiftning
Død

Lammelse
Aflivning

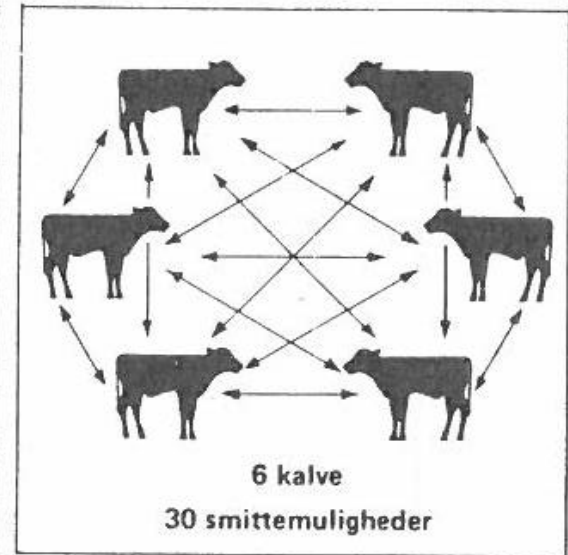
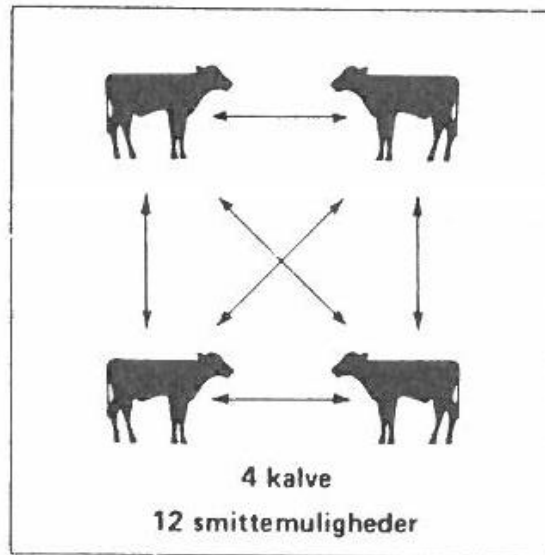
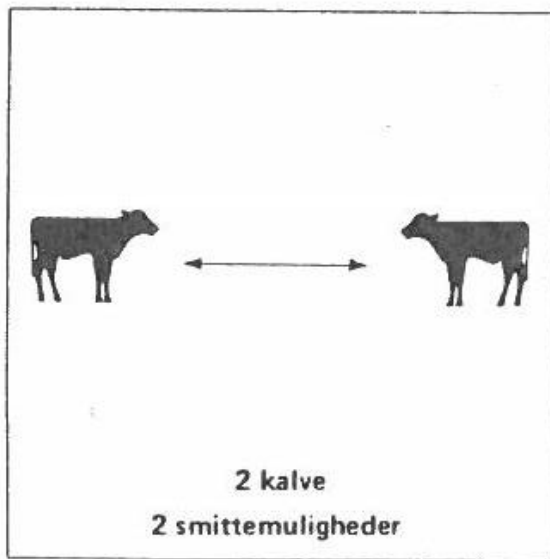




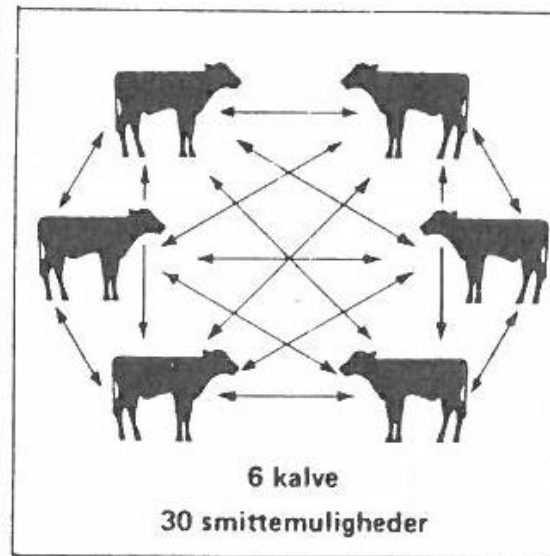
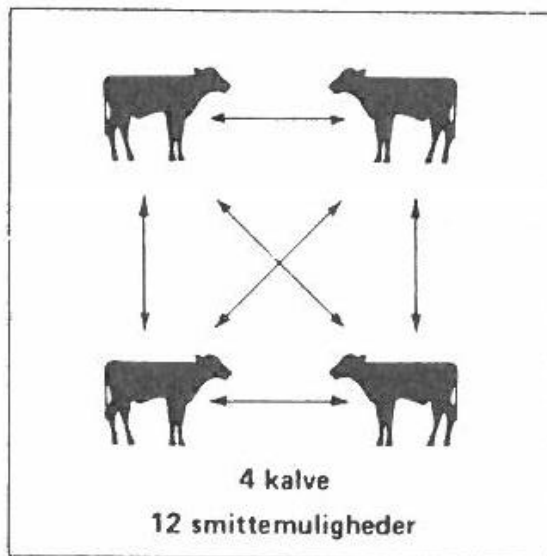
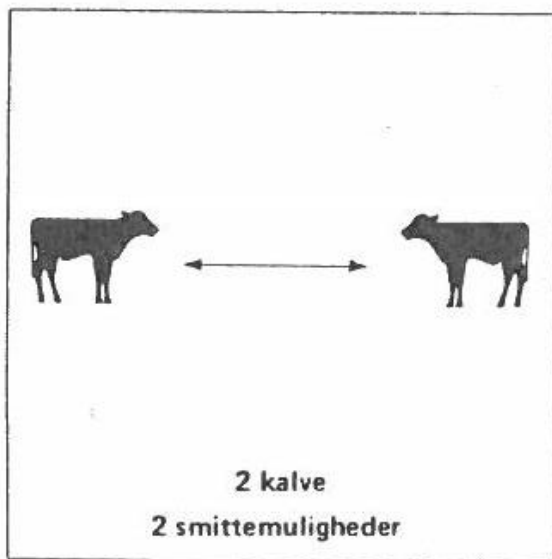
№ 3 0 5 1 8



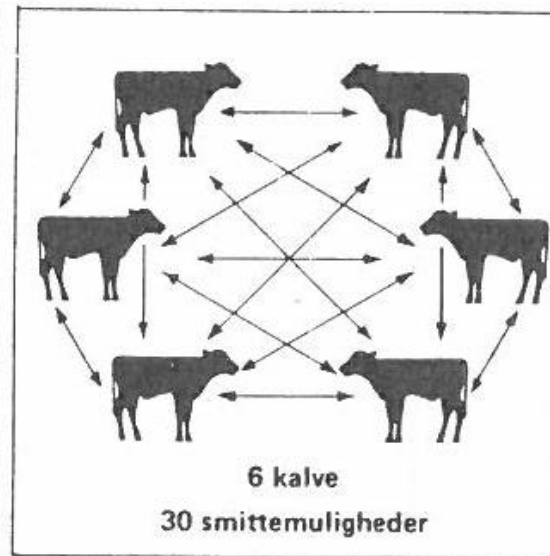
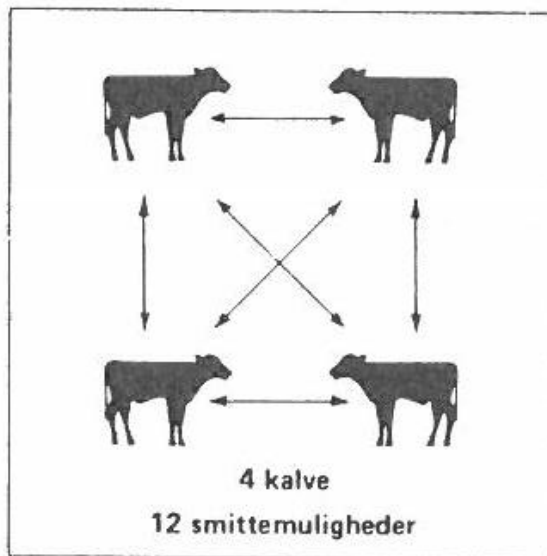
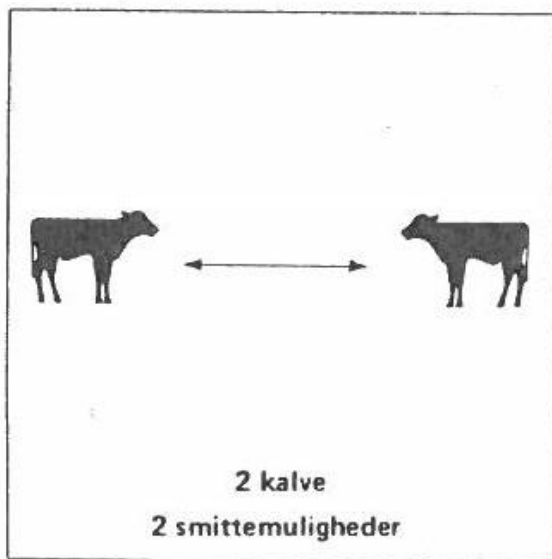




Skematisk opstilling, der viser antallet af smittekontakter mellem kalve. Den almene formel er $n(n - 1)$, d.v.s. at 20 kalve i en sektion eller en transportvogn repræsenterer 180 mulige smittekontakter.

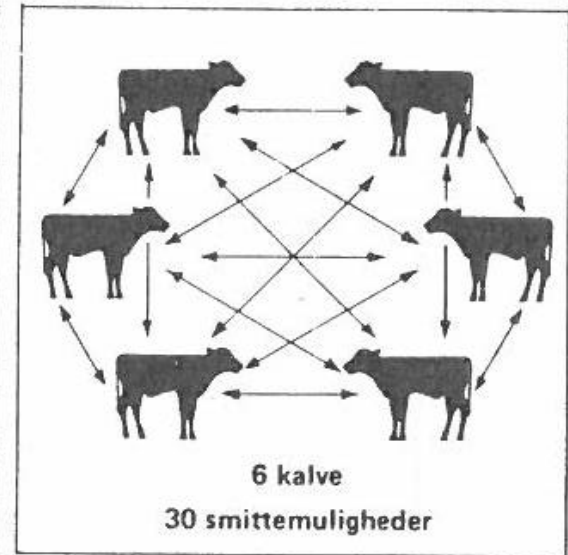
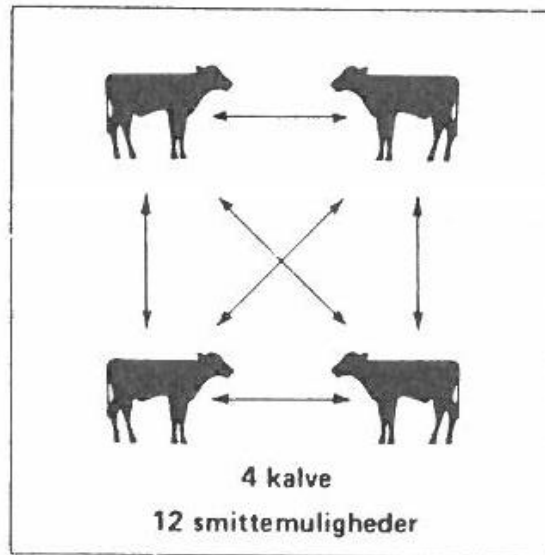
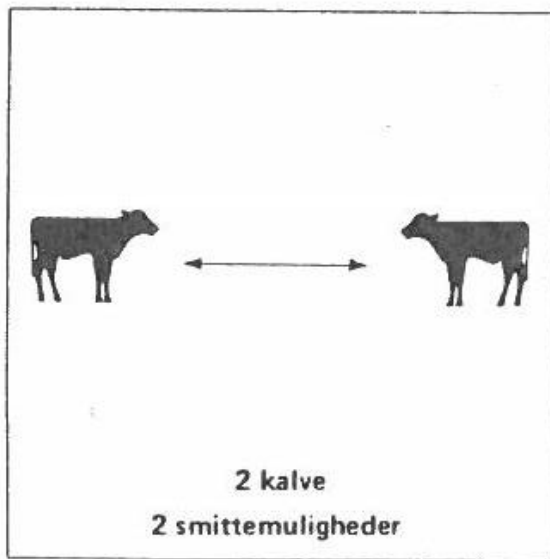


Mulige smittekontakter = $n(n-1)$



Mulige smittekontakter = $n(n-1)$

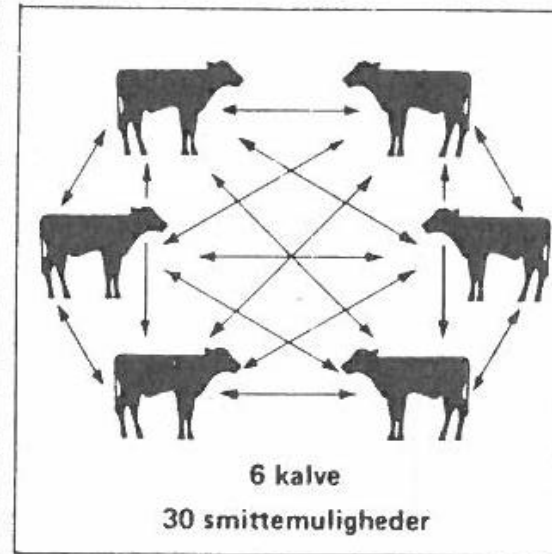
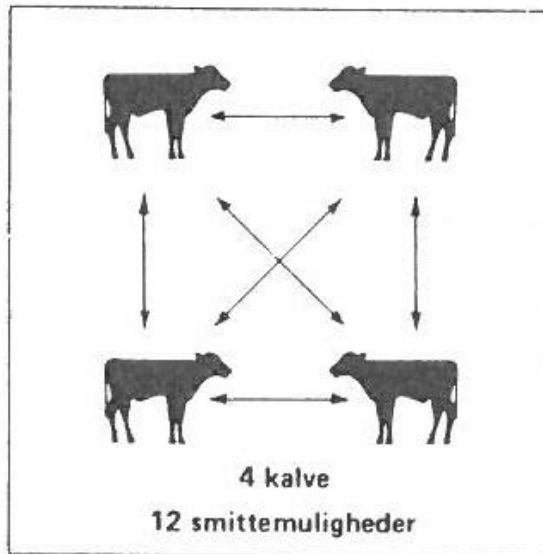
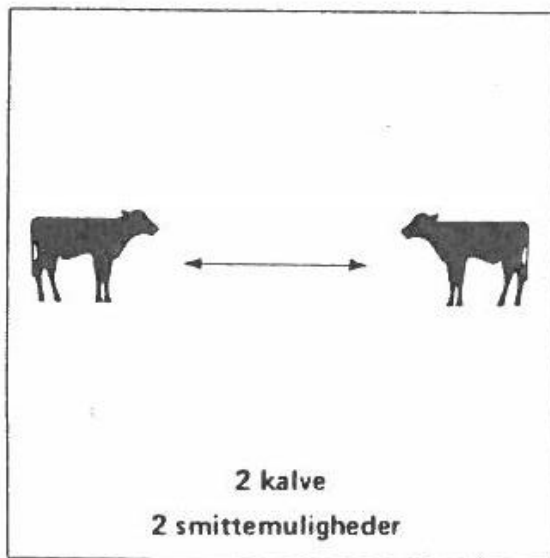
10 grise i samme sti ~ 90 smittekontakter



Mulige smittekontakter = $n(n-1)$

10 grise i samme sti ~ 90 smittekontakter

50 grise i samme sti ~ 2500 smittekontakter



Mulige smittekontakter = $n(n-1)$

10 grise i samme sti ~ 90 smittekontakter

50 grise i samme sti ~ 2500 smittekontakter

317 grise i samme sti > 100.000 smittekontakter

TAK FOR OPMÆRKSOMHEDEN

- Hul på grisen er et problem
- Hul på halen er et særligt problem
- Storstier er en sundhedsmæssig udfordring

TAK FOR OPMÆRKSOMHEDEN

- Hul på grisen er et problem
- Hul på halen er et særligt problem
- Storstier er en sundhedsmæssig udfordring

Tak til
Stina Aarup Hansen & Michael Agerley

Veterinært speciale

Halelæsioner hos slagtesvin



Veterinært speciale udført af:
Stina Aarup Hansen V8680
Michael Agerley V8532